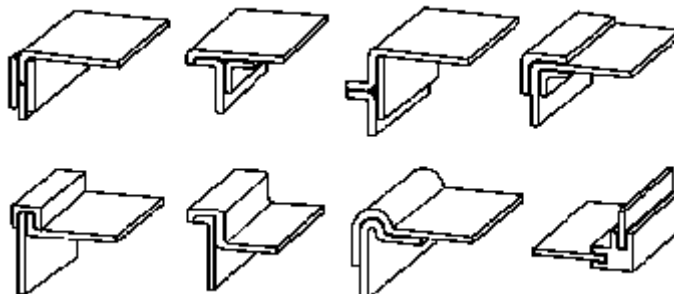
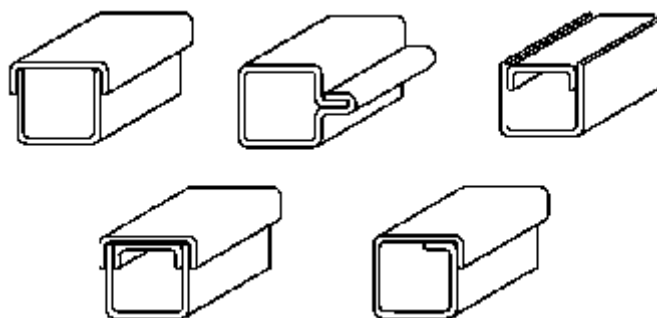


2.9 Design eksempler

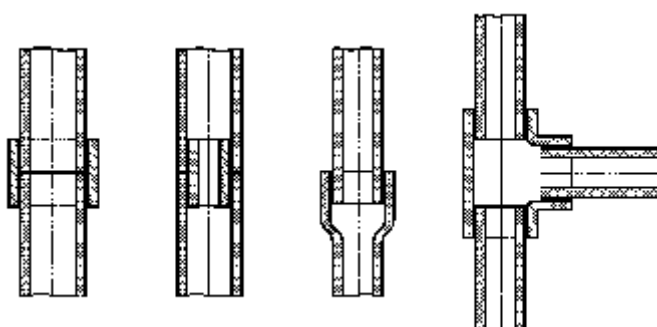
Design som har vist seg å være bra for hjørnekonstruksjoner, lukkede profilsesjoner og rørforbindelser, er vist i figurene 2.9.1, 2.9.2 og 2.9.3.



Figur 2.9.1
Eksempler på hjørnekonstruksjoner. (8)

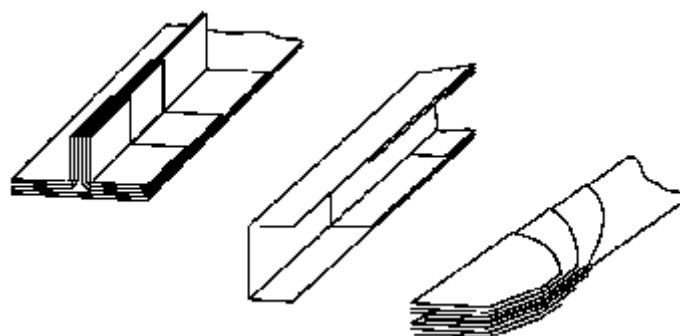


Figur 2.9.2
Eksempler på profilsesjoner. (8)

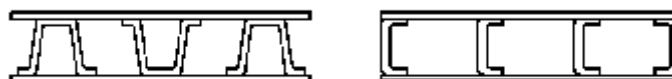


Figur 2.9.3
Eksempler på rørforbindelser. (8)

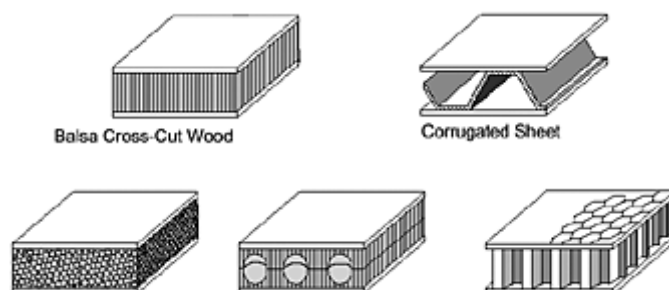
Typiske eksempler på limforbindelser i metall er konstruksjoner bygd opp i lag, laminerte-, skall- og sandwich-konstruksjoner. Figurene 2.9.4, 2.9.5 og 2.9.6 viser noen eksempler på dette. Sandwich-konstruksjoner er bare mulig med limte forbindelser.



Figur 2.9.4
Eksempler på laminerte konstruksjoner. (8)



Figur 2.9.5
Eksempler på skall-konstruksjoner. (8)



Figur 2.9.6
Eksempler på sandwichs-konstruksjoner. (8)